

TESIS DE MAGISTER, CIUDAD Y TERRITORIO

Pa(i)sajes* verticales en Valparaíso

Movilidad, pertenencia y comprensión de un orden urbano

MARÍA ELISA DONOSO

Arquitecta Escuela de Arquitectura y Diseño PUCV

Estos Paisajes Verticales son una “pieza urbana histórica” a partir de la cual se colonizaron y colonizan los cerros de Valparaíso. Ellos generan núcleos de vecindad entre los habitantes, y configuran el crecimiento y densificación de la ciudad.

PALABRAS CLAVES: pasaje, paisaje, pendiente, movilidad, Valparaíso.

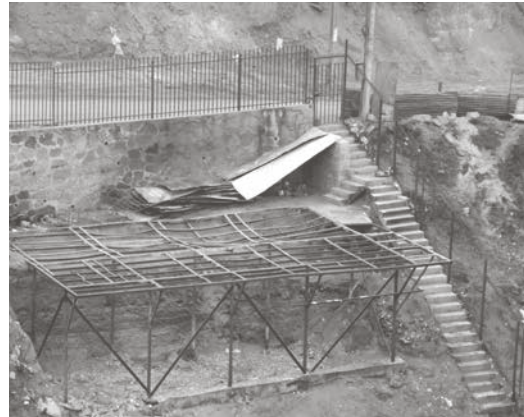
Este estudio tiene su origen en una visión del habitar y del crecimiento de la ciudad de Valparaíso, y en una problemática urbano-arquitectónica actual que quedó en evidencia durante el incendio en esta ciudad el año 2014.

A través del estudio de los “Pa(i)sajes verticales en Valparaíso”, se intenta identificar los perfiles habitables en la pendiente que configuran y permiten comprender el ordenamiento de esta ciudad. Al mismo tiempo, estos Paisajes Verticales son una “pieza urbana histórica” a partir de la cual se colonizaron y colonizan los cerros de Valparaíso. A partir de ellos se generan núcleos de vecindad entre los habitantes y se configura el crecimiento y densificación de la ciudad. Así, se aborda sintéticamente el contexto de la movilidad peatonal, que se debate entre la proximidad y la lejanía a partir de una complejidad topográfica, y se valora una movilidad apropiada como principio a partir del cual es posible ahondar sobre las transformaciones territoriales, identificando y comprendiendo sus distintos escenarios (urbanos, domésticos, barriales, históricos, actuales), de manera tal que se rescate desde lo propio el paisaje (signo y significado) que componen los elementos constitutivos de Valparaíso.

* Pa(i)sajes, es un concepto compuesto que comprende la palabra Pasaje, en cuanto a una forma arquitectónica dentro de la ciudad, y la palabra Paisaje, que recoge los valores sociales y culturales de los habitantes de esta misma.

Desde un enfoque cualitativo, se busca relevar estos Pa(i)sajes Verticales a partir del caso del cerro Florida, como una muestra representativa que combina una mayor cantidad de recorridos verticales de forma simultánea dentro de la ciudad. A partir de una metodología que conjuga tanto el análisis bibliográfico

y cartográfico, con el trabajo de campo (observación arquitectónica), se argumenta que ha existido una validación de los pasajes verticales en el tiempo como elementos que trascienden y perduran, y que es la escala peatonal la figura que una y otra vez soporta nuevas formas a lo largo de los años.



Lugar afectado por el incendio en Valparaíso.

TRAMOS DE TRAZADO URBANO QUE CONJUGAN DESPLAZAMIENTOS Y VALORES DE IDENTIDAD

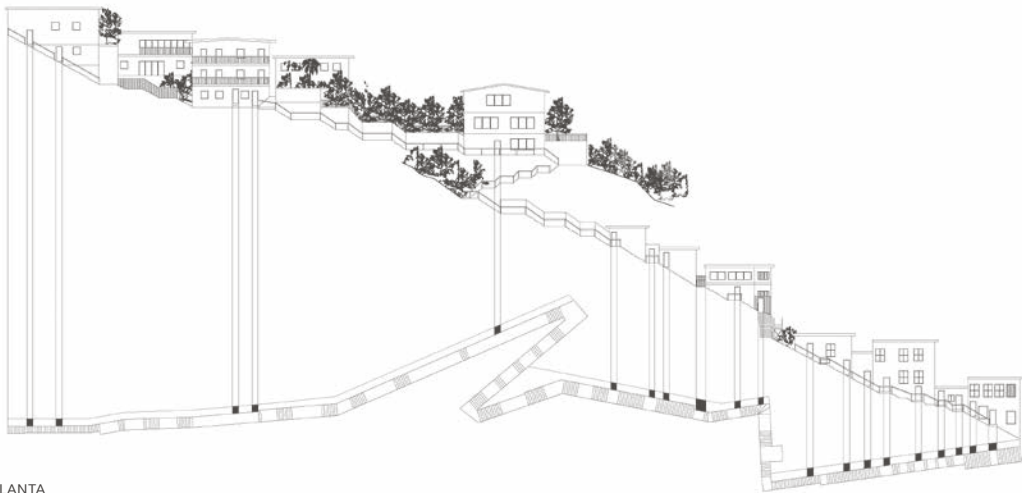
PAISAJES URBANOS

Pasaje Calle: Tránsito mixto. Ej. Conjunto Quebrada Márquez.
Pasaje Atrio: Tránsito peatonal. Ej. Plazuela del Descanso, Cumming.
Corredor Extendido: Tránsito peatonal. Ej. Pasaje Pierre Lotti, C° Concepción.
Pasaje Conector: Tránsito peatonal. Ej. Escalera Cienfuegos, C° Cordillera.
Pasaje Balcón o Cornisa: Tránsito mixto. Ej. Subida Castillo, C° Cordillera.
Pasaje Remanso: Tránsito peatonal. Ej. miradores Atkinson y Yugoslavo.
Pasaje Pórtico desplazado: Tránsito peatonal. Ej. Edificio Favero, C° Florida.
Escalera Proa: Tránsito peatonal. Ej. escalera de la esquina de la Casa Proa, calle Álvaro Besa.
Pasaje Zócalo: Tránsito peatonal. Ej. Escalera Fisher, C° Concepción.

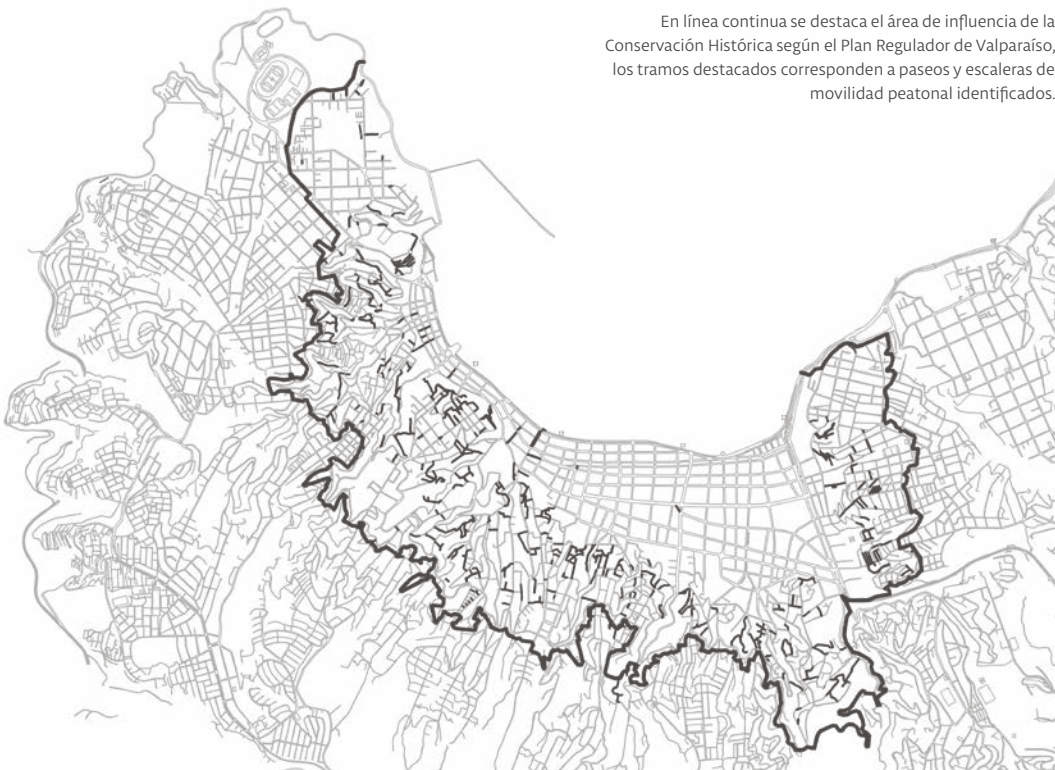
PAISAJES DOMÉSTICOS

Pasaje Zaguán: Escalera que distancia el acceso del nivel de la calle. Ej. tipología de viviendas Calle Urriola, C° Alegre.
Antepuerta: Escalonamiento que construye el paso de interior a exterior. Ej. accesos viviendas entorno Plazuela del Descanso.
Pasaje Recodo: Cambia abruptamente de dirección determinado por la topografía. Ej., C° Florida.
Pasaje Eje: Escalera pública como eje a partir de la que se emplazan diferentes viviendas en sus niveles. Ej. Pasaje Santa Margarita, C° Bellavista.
Pasaje Patio: Pasajes en que la circulación delimita el patio interior de las viviendas. Ej. Pasaje Bavestrello.
Pasaje Inserto: Acceso prolongado que se inserta en la fachada. Ej. acceso vivienda Calle Ferrari.
Pasaje Dual: Accesos que poseen una doble vereda. Ej. acceso ladera sur, C° Florida.

ELEVACIÓN



PLANTA



Escalera, imagen corregida: tipología de perfiles habitables en Valparaíso.

En línea continua se destaca el área de influencia de la Conservación Histórica según el Plan Regulador de Valparaíso, los tramos destacados corresponden a paseos y escaleras de movilidad peatonal identificados.